

# Пойду ль я, выйду ль я

Русская народная песня

обработка О.Юргенштейна

Быстро, чётко, ритмично

S

A

Piano

Пой - ду ль я,

6

6

вый-ду ль я, да, пой - ду ль я, вый-ду ль я да во доль во до - ли - ну - шку, да

11

во доль во ши - ро - ку - ю. Сор - вуль я, выр-вуль я, да  
Сор - вуль я, выр-вуль я, да сор - вуль я

16

сор - вуль я сви-но-гра-да я - го - ду, да сви-но-гра-да вин-ну - ю.  
выр-вуль я, да сви-но-гра-да я - го - ду, да сви-но-гра-да вин-ну - ю.

21

То - ли мне не я - го - да, да то - ли мне не вин - на - я,

21

да,

25

я цве - то - чек сор - ва - ла, да я ве - но - чек со - ви - ла. Ки - ну - ся,

Ки - ну - ся,

25



бро-шу - ся, да. Ки - бро-шу - ся, да ко мо-лод-цу на ко - ле - ни,



бро-шу - ся, да. Ки - ну - ся, бро-шу - ся, да ко мо - лод - цу

бро-шу - ся, да ки - ну - ся, бро-шу - ся, да ко мо - лод - цу



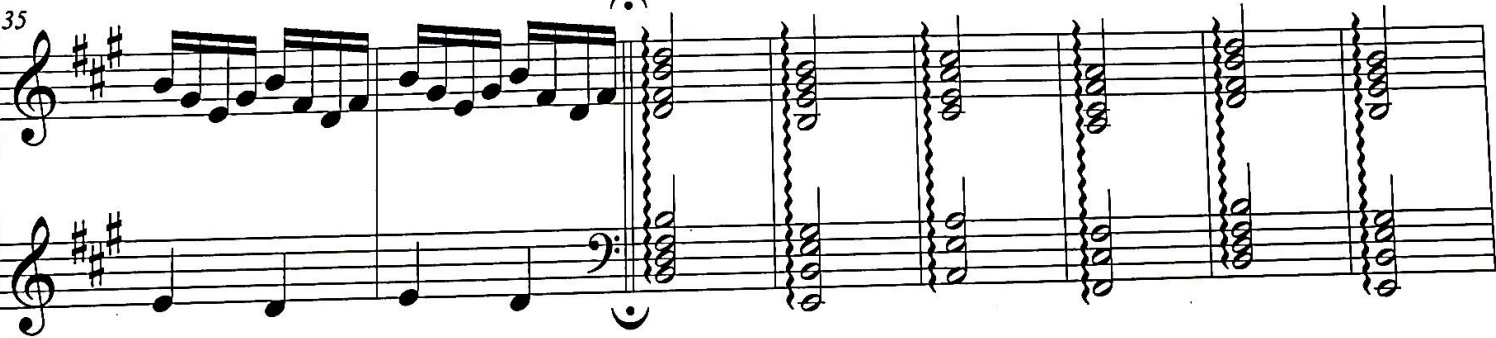
ко мо-лод-цу на - ко - ле - ни.

**Медленно**



на ко - ле - ни. Я у мо-лод - ца си - жу, да я на мо-лод

на ко - ле - ни



43

ца гля - жу, да: Ска - жи, ду - ша, ска - жи свет, ска - жи,

43

50

*rit.*

**ресо а ресо accelerando**

лю - бишь, а - ли нет? Пой - ду ль я, вый - ду ль я, да

Пой - ду ль я, да

50

55

пой - дуль я, вый-дуль я да во доль во до - ли-нуш - ку, да

55 пой - дуль я, да во до - ли - ну -

59

во доль во ши - ро - ку - ю. Сор - вуль я, выр - вуль я, да

59 во ши - ро



63

сор - вуль я выр - вуль я да сви - но - гра - да

63

66

я - го - ду, да сви - но - гра - да вин - ну - ю.

66

1

S1  
То ли мне не я - го - да, да то ли мне не вин - на - я, да. Я цве - то - чек сор - ва - ла, да

S2  
То ли мне не я - го - да, да то ли мне не вин - на - я, да. Я цве - то - чек

A1  
То ли мне не я - го - да, да то ли мне не вин - на - я, да.

A2  
То ли мне не я - го - да, да то ли мне не

2

3

я ве - но - чек со - ви - ла, да. То ли мне не я - го - да, да то ли мне не вин - на - я, да.

сор - ва - ла, да я ве - но - чек со - ви - ла, да. То ли мне не я - го - да, да то ли мне не

Я цве - то - чек сор - ва - ла, да я ве - но - чек со - ви - ла, да. То ли мне не я - го - да, да

вин - на - я, да. Я цве - то - чек сор - ва - ла, да я ве - но - чек со - ви - ла, да. То ли мне не



4

Я цве-то-чек сор-ва-ла, да я ве-но-чек со-ви-ла, да. То ли мне не я-го-да, да

вин-на-я, да. Я цве-то-чек сор-ва-ла, да я ве-но-чек со-ви-ла, да. То ли мне не

то ли мне не вин-на-я, да. Я цве-то-чек сор-ва-ла, да я ве-но-чек со-ви-ла, да.

я-го-да, да то ли мне не вин-на-я, да. Я цве-то-чек сор-ва-ла, да я ве-но-чек

13

Detailed description: This system contains four vocal staves and two piano staves. The vocal parts are in a soprano, alto, tenor, and bass arrangement. The piano accompaniment consists of chords in the right hand and a bass line in the left hand. The key signature has three sharps (F#, C#, G#) and the time signature is 4/4. The system is marked with a circled '4' at the beginning and a circled '5' at the end of the vocal lines.

19

то ли мне не вин-на-я, да. Я цве-то-чек сор-ва-ла, да я ве-но-чек со-ви-ла, да.

я-го-да, да то ли мне не вин-на-я, да. Я цве-то-чек сор-ва-ла, да я ве-но-чек

То ли мне не я-го-да, да то ли мне не вин-на-я, да. Я цве-то-чек сор-ва-ла, да

со-ви-ла, да. То ли мне не я-го-да, да то ли мне не вин-на-я, да. Я цве-то-чек

19

Detailed description: This system contains four vocal staves and two piano staves. The vocal parts continue the melody from the first system. The piano accompaniment consists of chords in the right hand and a bass line in the left hand. The key signature has three sharps (F#, C#, G#) and the time signature is 4/4. The system is marked with a circled '6' at the beginning of the vocal lines and the number '19' at the start of the piano part.

7

То ли мне не О  
со - ви - ла, да. О  
я ве - но - чек О  
сор - ва - ла, да О

25

*p cresc.* *sf*