



ОТДЕЛ ИНФОРМАТИЗАЦИИ ОБРАЗОВАНИЯ УЧЕБНО-МЕТОДИЧЕСКОГО УПРАВЛЕНИЯ



План презентации



Задачи отдела



Веб-ресурсы



ИСУУП



ЭО и ДОТ

Задачи отдела



Задачи отдела информатизации образования учебно-методического управления.

ИСУУП



Состав интегрированной информационной системы, связанной с организацией и управлением учебным процессом.

Веб-ресурсы



Электронный атлас и Электронный справочник – представление информации об ООП, ППС, личный кабинет студентов.

ЭО и ДОТ



Электронное обучение и дистанционные образовательные технологии.

Задачи

отдела информатизации образования



Задача

1

Осуществление информационно-технологической деятельности по разработке, внедрению, сопровождению компонентов **интегрированной информационной системы** для подразделений университета, связанных с организацией и управлением учебным процессом (далее — ИИСУУП), с целью повышения эффективности их деятельности и взаимодействия на основе широкого использования современных средств информационных технологий.

Задача

2

Обеспечение внутренних пользователей (сотрудников и начальников отделов УМУ, начальника УМУ, проректоров, ректора) **справочной и аналитической информацией** по различным аспектам планирования и реализации образовательного процесса как основы для оперативного принятия управленческих решений.

Задача

3

Координация деятельности по **интеграции информационных систем, баз данных, систем электронного обучения** и дистанционных образовательных технологий в целях развития единого информационного образовательного пространства университета на основе распределенной базы данных.

Задачи

отдела информатизации образования



Задача

4

Организация на основе современных средств информационных технологий эффективного взаимодействия структурных подразделений университета по планированию, управлению и реализации учебного процесса за счет **оптимизации информационных потоков**, устранения дублирующих функций, сокращения времени на согласование документов.

Задача

5

Осуществление **консультационно-методического сопровождения** деятельности пользователей информационных систем по планированию, организации и управлению учебным процессом с использованием ИИСУУП в целях повышения ее эффективности.

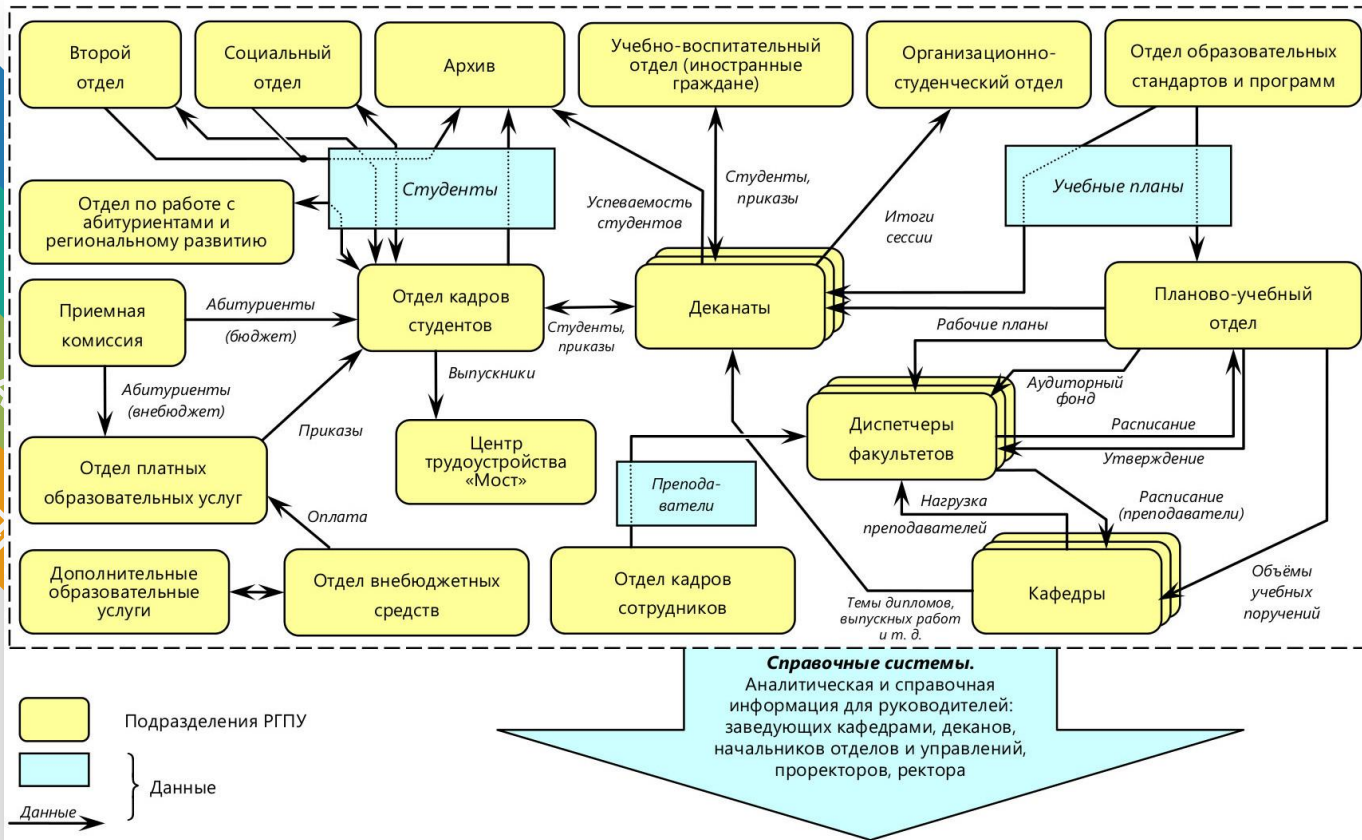
Задача

6

Координация деятельности отделов учебно-методического управления, учебных институтов, факультетов, кафедр, учебных лабораторий по реализации образовательных программ в университете на основе **электронного обучения и дистанционных образовательных технологий**, мониторинг использования электронного обучения и дистанционных образовательных технологий при реализации образовательных программ.

Модель информационных потоков

в базе данных, связанной с организацией и управлением образовательным процессом



База данных учебно-методического управления

Формирование информации в базе данных

6



- Учебно-методическое управление**
Информация об образовательных программах, учебных и рабочих планах, счетах на оплату.
- Управление кадров и социальной работы**
Информация о преподавателях и студентах, трудоустройстве выпускников.
- Управление бухгалтерского учета и финансового контроля**
Сведения об оплате обучения.
- Планово-финансовое управление**
Штатное расписание по факультетам/институтам/филиалам, должностям.
- Факультеты и институты**
Распределение нагрузки между преподавателями, успеваемость студентов, расписание занятий.
- Преподаватели**
Научные интересы, повышение квалификации, научная, методическая работа.

Наполнение базы данных

учебно-методического управления

Объем базы данных

В базе данных хранится информация об основных аспектах образовательного процесса: учебные и рабочие планы, аннотации к ООП и к дисциплинам, практики, анкетные данные студентов, их успеваемость, темы курсовых работ, приказы, сведения о стипендии, информация о выпускниках, нагрузка преподавателей и многое другое.



Образовательные программы

Характеризуются в том числе учебными планами на весь период обучения и рабочими планами на текущий год

Контингент студентов

Информация об успеваемости, анкетные данные, сроки прохождения практик, темы курсовых работ.

Преподаватели

Нагрузка преподавателей по семестрам: курс, форма обучения, ООП, группа, количество студентов.

Аудиторный фонд

Информация о расположении аудиторий, количество посадочных мест, объем помещений, техническая оснащенность.



Информационные системы

Компоненты ИИСУУП

8

Информационные системы	Количество пользователей
Учебные и рабочие планы	188
Нагрузка (кафедры)	116
Индивидуальные планы преподавателей	все преподаватели
Деканат	156
Расписание	48
Дополнительные образовательные услуги	12
Справочная система «Декан»	23

● Общее количество корпоративных пользователей (без преподавателей)




543

Связь информационных систем



Вход в личный кабинет

Ввод пароля


 Российский государственный педагогический университет им. А. И. Герцена
ЭЛЕКТРОННЫЙ АТЛАС

Путеводитель | **Справочник**

Учебно-методическое управление

ГЛАВНАЯ СТРАНИЦА
 ФАКУЛЬТЕТЫ И КАФЕДРЫ
 ОСНОВНЫЕ ОБРАЗОВАТЕЛЬНЫЕ ПРОГРАММЫ
 ОБРАЗОВАТЕЛЬНЫЙ КРЕДИТ

Логин: Пароль:
 Студент Преподаватель

Уважаемые посетители!
 В нашем университете начинает действовать единая система логинов и паролей студентов и преподавателей для доступа к информационным системам РГПУ им. А. И. Герцена. Это:

- **Электронный атлас**
- **Электронный справочник**
- **Центр дистанционной поддержки обучения**
- **Система организации вебинаров OpenMeetings**
- Корпоративная почта

Старые (выданные в деканатах до сентября 2015 года) логины и пароли СТУДЕНТОВ для доступа к Электронному атласу и Электронному справочнику с 15 сентября не действуют!

Старые (выданные на кафедрах до ноября 2015 года) логины и пароли ПРЕПОДАВАТЕЛЕЙ для доступа к Электронному атласу с 1 ноября не действуют!

Если у вас до сих пор нет логина и пароля, то зарегистрироваться вы можете здесь: <http://manage.herzen.spb.ru/user/selfregister.php>. Для регистрации требуется электронный пропуск, выданный в бюро пропусков.

Все вопросы, относящиеся к процессу регистрации, можно задать по электронной почте accounts@herzen.spb.ru или по телефону 314-41-09 (управление информатизации).

Идентификация

- в браузере ввести адрес:
atlas.herzen.spb.ru
- ввести логин и пароль



<http://atlas.herzen.spb.ru>


Электронный атлас

Информация о преподавателе

Российский государственный педагогический университет им. А. И. Герцена
ЭЛЕКТРОННЫЙ АТЛАС

Личные данные

Имя: Александра Татьяна Владимировна
Фамилия: Александрова
Ученая степень и квалификация: кандидат психологических наук, доцент
Кафедра: Методы психологии и педагогической психологии
Образование: Чувашский государственный педагогический университет (институт), в 1999 году
Российские награды и ордена: орден Почета (2015 г.)
Личные награды: орден Почета (2015 г.)
Дополнительные награды: орден Почета (2015 г.)
Курсы по выбору: 2
Мастер "Педагогика и методы психологической деятельности": 5
Мастер "Социальная психология и педагогическая психология": 1 и 2
Мастер "Психология развития, акмеология и педагогическая психология": 1 и 2
Психология развития и акмеология: 1 и 2



Личные данные

РАСПИСАНИЕ ЗАНЯТИЙ ПРЕПОДАВАТЕЛЯ
Александрова Татьяна Владимировна

понедельник			
9.45 — 11.20	институт детства (очная), курс 2, 6 <i>Дети Лесга</i>	Психология семьи (лекц.) корп. 26, ауд. 53	с 30.11.2015 по 28.12.2015
	институт детства (очная), курс 2, 7а <i>СОЛ ОМ</i>	Психология семьи (лекц.) корп. 26, ауд. 53	с 30.11.2015 по 28.12.2015
	институт детства (очная), курс 2, 7а <i>СОЛ ОМ</i>	Психология семьи (лекц.) корп. 26, ауд. 53	11.01.2016
	институт детства (очная), курс 2, 6 <i>Дети Лесга</i>	Психология семьи (лекц.) корп. 26, ауд. 53	с 18.01.2016 по 25.01.2016
11.30 —	институт детства (очная), курс 2, 6 <i>Дети Лесга</i>	Психология семьи (лекц.) корп. 26, ауд. 53	

Расписание

Личные данные



Включают в себя информацию о должности, ученой степени, контактные данные.

Индивидуальный план



Можно ознакомиться с индивидуальным планом: дисциплины, практики, руководство и другие виды нагрузки.

Расписание



Содержит время, дни проведения, аудитории, где преподаватель находится.

Темы ВКР



Представлена темы выпускных квалификационных работ, которыми руководил или сейчас руководит преподаватель.

Вид нагрузки	Количество часов		
	1 семестр	2 семестр	Всего
Аудиторные занятия, консультации, контроль			
Лекции	40	40	114
Практические занятия	96	180	96
Лабораторные занятия	0	-	0
Консультации	1	7	8
Экзамены	-	7	7
Дифференцированные зачеты	-	-	-
Зачеты	-	2	2
Курсовые работы	-	-	-
Контрольные работы	-	-	-
Итого	175	324	499
Практика			
Практика (производственная)	-	-	195
Практика (учебная)	-	-	-
Итого	-	-	195
Руководство			
Аспирантура	-	-	-
Руководство	-	-	155
Участие в ГАК	-	-	-
Руководство кафедрой	-	-	-
Итого	-	-	155

Индивидуальный план

Темы ВКР: магистерские диссертации, которые руководил преподавателем	Ученые звания
Формирование образа семьи у старших дошкольников средствами игровой деятельности	магистр
Способности образа матери у девочек подросткового возраста без различия родителей	магистр
Способности познавательного интереса у старших дошкольников из семей с низким уровнем дохода	магистр
Способности познавательного интереса у старших дошкольников из разных возрастных групп	магистр
Способности интерактивной взаимности родителей и детей в раннем возрасте	магистр
Способности познавательного интереса детей старшего дошкольного возраста из семей со средним уровнем образования	магистр
Способности адаптации детей раннего возраста к дошкольному образованию (упреждающе) на примере семей с разным уровнем образования	магистр
Способности образа семьи у матерей дошкольного и детей со средним уровнем образования	магистр
Способности "образов семьи" у матерей дошкольного и детей со средним уровнем образования	магистр
Формирование образа семьи у старших дошкольников средствами игровой деятельности	магистр
Формирование семейно-родовой идентификации старших дошкольников в контексте игровой игры "В семье" (на примере нетренированных семей)	магистр
Психологические корреляты негативных психических состояний старших дошкольников в семейной системе	специалист
Психологические условия формирования образа семьи у старших дошкольников в семейно-родовой системе	специалист

Темы ВКР

Электронный справочник

Информация о студентах

Путеводитель Атлас

Учебно-методическое управление

РАСПИСАНИЕ ЗАНЯТИЙ ВСЕХ ФАКУЛЬТЕТОВ (ТЕКУЩЕЙ СЕМЕСТРУ)
РАСПИСАНИЕ ЭКЗАМЕНОВ
ОБРАЗОВАТЕЛЬНЫЙ КРЕДИТ

○ студент
■ абитуриент

Формирование индивидуального образовательного маршрута базовых дисциплин направления "Педагогическое образование" (очная форма обучения)

Регистрация на индивидуальный образовательный маршрут в настоящее время закрыта. Она проводилась с 11.08.2014 по 25.08.2014.

О распределении по дисциплинам и семестрам, в которых Вы будете их изучать, можно узнать в деканате вашего факультета.

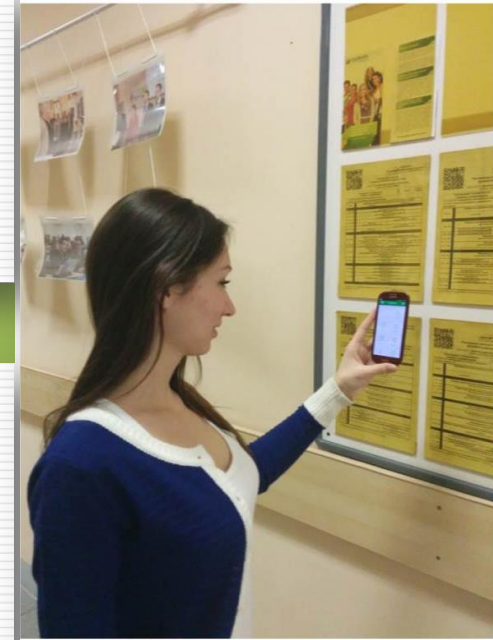
Учебно-методическое управление

ГЛАВНАЯ
ЛИЧНЫЕ ДАННЫЕ
СТИПЕНДИЯ
ИНДИВИДУАЛЬНЫЙ ОБРАЗОВАТЕЛЬНЫЙ МАРШРУТ

■ ОСНОВНЫЕ
■ курсы
■ дисциплины
■ дисциплины по выбору
■ курсы
■ государственная

Успеваемость по дисциплинам

Семестр	Наименование дисциплины	Оценка	Дата сдачи	Входит в диплом (0 - нет, 1 - да)	Баллы (100)	Баллы (50)
1	безопасность жизнедеятельности	зачтено	27.12.2012	1		
1	Введение в алгебру и анализ	отлично	11.01.2013	1		
1	Введение в информатику	отлично	21.01.2013	1		
1	Геометрия	отлично	16.01.2013	1		
1	Иностранный язык	отлично	05.12.2012	0		
	Методика обучения и воспитания (информатика и информационные технологии в образовании)	отлично	25.01.2013	1		
	Основы математической обработки информации	зачтено	25.12.2012	1	72	
1	Философия	отлично	20.12.2012	1	90	
1	Экономика образования	зачтено	26.11.2012	1	84	



Индивидуальный маршрут

Учебно-методическое управление

ГЛАВНАЯ
ЛИЧНЫЕ ДАННЫЕ
СТИПЕНДИЯ
ИНДИВИДУАЛЬНЫЙ ОБРАЗОВАТЕЛЬНЫЙ МАРШРУТ

РАСПИСАНИЕ ЗАНЯТИЙ ВСЕХ ФАКУЛЬТЕТОВ (ТЕКУЩЕЙ СЕМЕСТРУ)
РАСПИСАНИЕ ЭКЗАМЕНОВ

Стипендия

Ознакомьтесь с информацией о назначении на стипендию. Если у вас возникли вопросы, обратитесь, пожалуйста, в деканат.

стипендия

надбавка 25%

надбавка 50%

социальная стипендия

староста

член студенческого совета

питание

малочисленные народы

повышенная государственная стипендия нуждающимся студентам

повышенная стипендия

Стипендия

Успеваемость

Учебно-методическое управление

ГЛАВНАЯ
ЛИЧНЫЕ ДАННЫЕ
СТИПЕНДИЯ
ИНДИВИДУАЛЬНЫЙ ОБРАЗОВАТЕЛЬНЫЙ МАРШРУТ

■ ОСНОВНЫЕ
■ курсы
■ дисциплины
■ дисциплины по выбору
■ курсы
■ государственная

Неоплаченные счета

Ниже приведен список неоплаченных счетов, подготовленных отделом платы образовательных услуг.

Начало периода	Номер счета	Дата счета	Сумма платежа	Ссылка для печати
01.09.2015		2 23.03.2015	49 300.00	Печать счета

Внимание!

Большинство браузеров и программы просмотра PDF-файлов автоматически устанавливают масштаб страницы немного меньше, чем оригинальный документ. Распечатанный таким образом счет является некорректным, поэтому нужно перед печатью отключить масштабирование. Конкретная настройка зависит от браузера или программы для просмотра документов.

В качестве примера посмотрите на картинку с изображением диалога печати при открытии документа в Internet Explorer



Счета на оплату

Расписание

Расписание занятий

Сервис для студентов

Расписание всегда со мной!

Расписание занятий и экзаменов включает двумерный штрих-код, который автоматически формируется во время печати.

Расписание своей группы студент может посмотреть из личного кабинета. Всем пользователям интернета доступно расписание любого факультета.



QR код

Установить на смартфон программу считывания QR кодов (бесплатно)



Считать

Считать QR код с расписания на смартфон



Перейти

Нажать ссылку и расписание загрузится на смартфон

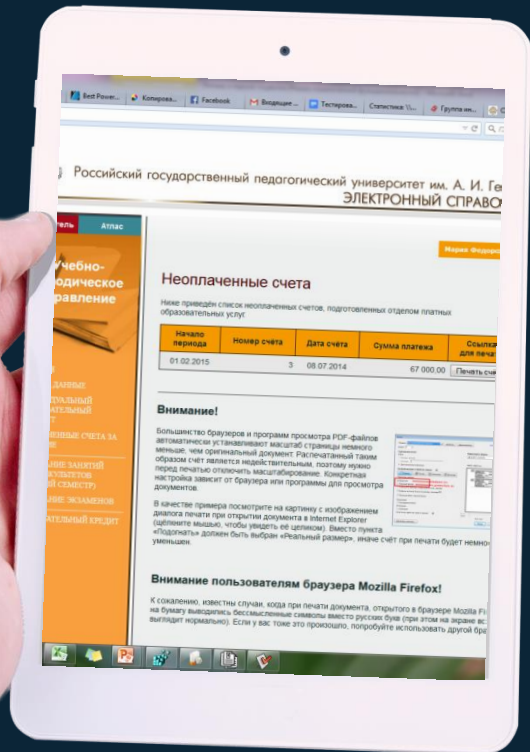


Подробности

Перейти на страницу преподавателя, который ведет дисциплину

Счет на оплату обучения

Сервис для студентов, обучающихся по договору



Войти в личный кабинет

Ввести логин и пароль и войти в личный кабинет.



Неоплаченные счета

Выбрать сервис «неоплаченные счета».



Распечатать счет

Сведения о том, что счет был распечатан дистанционно, передаются в отдел платных образовательных услуг и в деканаты.



Оплатить

Оплатить счет можно в любом банке или через терминал. Счет имеет уникальный двумерный штрих-код, который позволяет ускорить оплату.

Данный сервис позволяет студентам, особенно заочной формы обучения, распечатать и оплатить счет по месту жительства, не приезжая специально для этого в университет для получения счета.

Электронные ресурсы

Как это работает?



База данных

Создана структура базы данных: таблицы, триггеры, индексы, хранимые процедуры, которая хранит около 2500 учебных планов, 1200 дисциплин и модулей, 500 практик и т.д.

Права доступа

Разработана гибкая система разделения прав пользователей: сотрудники учебно-методического управления, сотрудники факультетов, руководители.

Программное обеспечение

Реализован интуитивно-понятный интерфейс, созданы алгоритмы обработки информации, реализована проверка корректности ввода, разработаны справочные формы.

Веб-представление

Создан веб-интерфейс, разработаны запросы к базе данных для отображения информации, реализованы разграничения прав пользователей в сети.

Уникальность ресурсов

Автоматическое формирование «на лету» информации в интернете из базы данных

Успеваемость студентов

Успеваемость по дисциплинам и семестрам, сводная успеваемость, рейтинг, сведения о стипендии.

Расписание занятий

Расписание занятий и экзаменов для группы, расписание преподавателей.

Счета на оплату обучения

Сведения о неоплаченных счетах.

Образовательные программы

Аннотации, список дисциплин, график учебного процесса.

Учебные и рабочие планы

Список дисциплин с кредитами, часами, формой контроля, перечень практик и ГИА.

Информация о преподавателях

Научные интересы, повышение квалификации, научная, методическая работа.



Приказ Минобрнауки России

Приказ

Приказ Минобрнауки России от 09.01.2014 N 2
"Об утверждении Порядка применения
организациями, осуществляющими
образовательную деятельность, электронного
обучения, дистанционных образовательных
технологий при реализации образовательных
программ"
(Зарегистрировано в Минюсте России
04.04.2014 N 31823)

Терминология

Электронное обучение (ЭО) – организация образовательной деятельности с применением содержащейся в базах данных и используемой при реализации образовательных программ информации и обеспечивающих ее обработку информационных технологий, технических средств, а также информационно-телекоммуникационных сетей, обеспечивающих передачу по линиям связи указанной информации, взаимодействие обучающихся и педагогических работников.

Дистанционные образовательные технологии (ДОТ) – образовательные технологии, реализуемые в основном с применением информационно-телекоммуникационных сетей при опосредованном (на расстоянии) взаимодействии обучающихся и педагогических работников.

Электронный учебный курс (ЭУК) – структурированная совокупность электронных образовательных ресурсов для обучения дисциплине образовательной программы с использованием СДО.

Реструктуризация

СДО MOODLE

ЦДПО РГПУ им. А. И. Герцена Русский (ru) -

В начало курсы институт экономики и управления кафедра социального управления

НАВИГАЦИЯ

- В начало
- Новости сайта
- Сайт РГПУ им. А. И. Герцена
- Частые вопросы
- Курсы
 - Демо
 - Метакурсы
 - Отдел образовательных стандартов и программ
 - Институт довузовской подготовки
 - Управление информатизации
 - Выборгский филиал
 - Волховский филиал
 - Дагестанский филиал
 - Институт компьютерных наук и технологического обра...
 - Факультет математики
 - Кафедра методики обучения математике и информатике
 - Кафедра алгебры
 - Кафедра геометрии
 - Кафедра математического анализа
 - Вводный курс
 - Факультет русского языка как иностранного
 - Факультет безопасности жизнедеятельности

Институт экономики и управления / Кафедра социального управления

Поиск курса:

- Корпоративная Социальная Ответственность
Преподаватель курса: Федор Владимирович Фоминцев
- Дистанционное обучение по курсу "корпоративна...
Преподаватель курса: Федор Владимирович Фоминцев

Старая структура
По факультетам и кафедрам.

Факультет
 Очная форма обучения
 Бакалавриат
 Направление
 Профиль
 Дисциплина
 Семестр

Магистратура
 Направление
 Магистерская программа
 Дисциплина
 Семестр

Специалитет
 Специальность
 Специализация

Новая структура
По образовательным программам: факультет, форма обучения, уровень обучения, направление, профиль, дисциплина, семестр.

Этапы

создания новой структуры

Связь ЭУК с ООП

Установить связь ЭУК с ООП, ввод данных в ИС «Мониторинг ЭО»

Создание новых ЭУК

Разработка технологии создания ЭУК: регламент, документы, учет нагрузки

Обучение

Развитие ЭО и ДОТ в университете



Сбор информации

Создать реестр разработанных ЭУК

Изменение структуры

Реструктуризация содержания СДО

Информационная карта

Размещение ЭУК в СДО

ИС «Мониторинг ЭО»

Что делать?

ИС РГПУ им. А.И.Герцена - [Список модулей/дисциплин ООП]

Мониторинг электронного обучения (версия 2015.01.11.01)

Учебно-методическое управление

Факультет: институт детства

Уровень образования: бакалавриат магистратура все

Форма обучения: очная ЭО и ДОТ

Код	Уровень образования	Код ОКСО	Направление	Профиль	Форма обучения	
7001	бакалавриат	050100	Педагогическое образование	Дошкольное образование	очная	Безопаснос
7012	бакалавриат	050100	Педагогическое образование	Дошкольное образование	очная	Дисциплина
7015	бакалавриат	050100	Педагогическое образование	Дошкольное образование	очная	Естественно
6993	бакалавриат	050100	Педагогическое образование	Дошкольное образование	очная	Иностранны
7008	бакалавриат	050100	Педагогическое образование	Дошкольное образование	очная	Информаци
7013	бакалавриат	050100	Педагогическое образование	Дошкольное образование	очная	История
7022	бакалавриат	050100	Педагогическое образование	Дошкольное образование	очная	Конфликтме
7002	бакалавриат	050100	Педагогическое образование	Дошкольное образование	очная	Конфликтоп
7010	бакалавриат	050100	Педагогическое образование	Дошкольное образование	очная	Культура реч
7027	бакалавриат	050100	Педагогическое образование	Дошкольное образование	очная	Методика об
7057	бакалавриат	050100	Педагогическое образование	Дошкольное образование	очная	Модуль Тум
7058	бакалавриат	050100	Педагогическое образование	Дошкольное образование	очная	Модуль Тум
7059	бакалавриат	050100	Педагогическое образование	Дошкольное образование	очная	Модуль Тум
7033	бакалавриат	050100	Педагогическое образование	Дошкольное образование	очная	Модуль Доц
7032	бакалавриат	050100	Педагогическое образование	Дошкольное образование	очная	Модуль Доц
7034	бакалавриат	050100	Педагогическое образование	Дошкольное образование	очная	Модуль Доц
7030	бакалавриат	050100	Педагогическое образование	Дошкольное образование	очная	Модуль Мед
7031	бакалавриат	050100	Педагогическое образование	Дошкольное образование	очная	Модуль Мед
7036	бакалавриат	050100	Педагогическое образование	Дошкольное образование	очная	Модуль Мет
7037	бакалавриат	050100	Педагогическое образование	Дошкольное образование	очная	Модуль Мет
7038	бакалавриат	050100	Педагогическое образование	Дошкольное образование	очная	Модуль Мет
7040	бакалавриат	050100	Педагогическое образование	Дошкольное образование	очная	Модуль Мет
7039	бакалавриат	050100	Педагогическое образование	Дошкольное образование	очная	Модуль Мет
7035	бакалавриат	050100	Педагогическое образование	Дошкольное образование	очная	Модуль Мет
7020	бакалавриат	050100	Педагогическое образование	Дошкольное образование	очная	Модуль Оск
7021	бакалавриат	050100	Педагогическое образование	Дошкольное образование	очная	Модуль Оск
7028	бакалавриат	050100	Педагогическое образование	Дошкольное образование	очная	Модуль Пси
7029	бакалавриат	050100	Педагогическое образование	Дошкольное образование	очная	Модуль Пси
7042	бакалавриат	050100	Педагогическое образование	Дошкольное образование	очная	Модуль Пед
7044	бакалавриат	050100	Педагогическое образование	Дошкольное образование	очная	Модуль Пед

Работа с информационной системой

Вход в программу с корпоративным логином и паролем, который формируется при регистрации сотрудников по адресу:

<http://manage.herzen.spb.ru/user/selfregister.php>

Необходимо выбрать дисциплину, для которой разработан ЭУК.

Можно воспользоваться фильтрами или поиском по номеру учебного плана.

Открыть карточку ЭУК, заполнить данные, сохранить информацию.

Можно распечатать карточку ЭУК и список ЭУК, разработанных на факультете.

Задача

Установить связь между ЭУК и образовательной программой.

Единый идентификатор

Получение логина пароля

Регистрация единого идентификатора студента и сотрудника

Фамилия:

Дата рождения — день:

Дата рождения — месяц (*числом*):

Дата рождения — год:

Номер электронного пропуска:

Поиск

Идентификация

- в браузере ввести адрес:
<http://manage.herzen.spb.ru/user/selfregister.php>
- ввести фамилию, дату рождения и номер пропуска



[http://manage.herzen.spb.ru/
user/selfregister.php](http://manage.herzen.spb.ru/user/selfregister.php)

Сопоставление ЭУК и ООП

ИС «Мониторинг ЭО»

А	В	С	Д	Е
Факультет	Код в Moodle	Кафедра	Курс	Аннотация
Институт детства	240	Кафедра возрастной психологии и педагогики семьи	Информационные технологии в работе с семьей	1. Информационные технологии в работе с семьей 2. Институт детства 3. Профессиональный цикл 4. Вариативная часть 5. Модуль: Информационно-просветительская работа 6. 050400 7. Бакалавриат 8. 2 курс 9. Костина Л.М. 10. Аннотация: В курсе рассматриваются основы информационно-просветительской работы специальной семьей. Формируются навыки создания и использования печатных и электронных средств сопровождения ребенка.
Институт детства	241	Кафедра возрастной психологии и педагогики семьи	Информационные технологии в работе с семьей	1. Информационные технологии в работе с семьей 2. Институт детства 3. Профессиональный цикл 4. Вариативная часть 5. Модуль: Информационно-просветительская работа 6. 050400 7. Бакалавриат 8. 2 курс 9. Костина Л.М. 10. Аннотация: В курсе рассматриваются основы информационно-просветительской работы специальной семьей. Формируются навыки создания и использования печатных и электронных средств сопровождения ребенка.

Данные из Moodle

Содержат информацию о факультете, кафедре, преподавателе ЭУК.

Номер ЭУК в столбце «В»!

предметы (по плану) предметы (ЭУК)

зачет диф.зачет экзамен

Часы по плану

Лекции Практич. Лаборат. Сам.раб.

Часы ЭО и ДОТ

Лекции Практич. Лаборат. Сам.раб.

URL (адрес в системе Moodle.herzen.spb.ru или указать другой адрес)

Информация об авторе (для фильтра преподавателей укажите факультет и кафедру)

Факультет (для фильтра кафедр)

Кафедра (для фильтра преподавателей)

ФИО (для выбора)

ФИО автора ЭУК

Телефон

e-mail

Номер (Moodle)

ИС «Мониторинг ЭО»

В карточку ЭУК вписать номер из таблицы Excel (выгрузка из Moodle).

Печать данных

ИС «Мониторинг ЭО»

Информационная карта электронного учебного курса

Сведения о дисциплине, для которой разработан электронный учебный курс (ЭУК)

Название дисциплины по учебному плану	Методика обучения и воспитания (экономическое образование)		
Уровень образования	бакалавриат		
Направление подготовки	050100 Педагогическое образование		
Профиль/Магистерская программа	Экономическое образование		
Форма обучения	очная		Семестр
	<i>по учебному плану</i>		<i>обеспечено ЭУК</i>
Количество кредитов			
Количество часов			
<i>в том числе:</i>			
Лекции			
Практические занятия			
Лабораторные занятия			
Самостоятельная работа			
Форма контроля зачет/дифф.зачет/экзамен			

Карточка ЭУК

Содержат информацию об ООП, дисциплине, часах, кредитах, данных о преподавателе.

институт экономики и управления

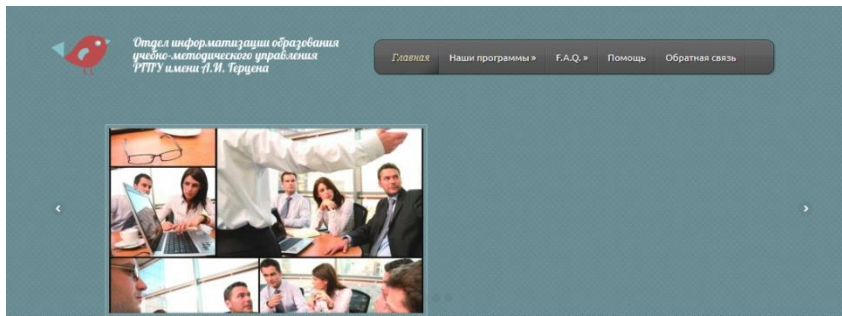
Код	Информация
5349	Уровень образования: бакалавриат Направление: 050100 Педагогическое образование Профиль: Экономическое образование Форма обучения: очная Модуль/дисциплина: Безопасность жизнедеятельности Дисциплина/учебный курс: Семестр: 2 ФИО автора ЭУК: Бахтин Юрий Константинович
5445	Уровень образования: бакалавриат Направление: 050100 Педагогическое образование Профиль: Экономическое образование Форма обучения: очная Модуль/дисциплина: Государственные финансы Дисциплина/учебный курс: Семестр: 3 ФИО автора ЭУК: Анисимов Тимур Юрьевич
5364	Уровень образования: бакалавриат Направление: 050100 Педагогическое образование Профиль: Экономическое образование Форма обучения: очная Модуль/дисциплина: Гражданское право

Список ЭУК

Формируется по факультету для всех дисциплин, для которых существует ЭУК.

Загрузка ИС «Мониторинг ЭО»

Установка программы с сайта



Мониторинг электронного обучения

Опубликовано 19 ноября 2015 в **Новости** | Нет комментариев



Мы разработали новое приложение «Мониторинг электронного обучения», предназначенное для систематизации электронных учебных курсов, разработанных для модулей и дисциплин отдельных образовательных программ. Страница программы на нашем сайте:

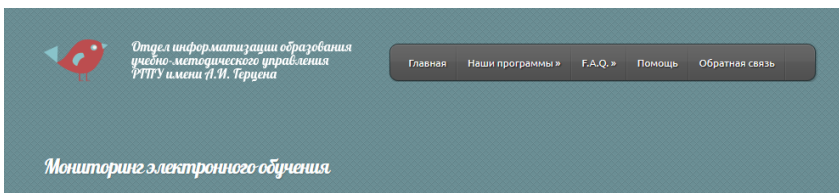
http://umu.herzen.spb.ru/?page_id=973.

Мониторинг электронного обучения

Вы находитесь на сайте бывшей группы информационного обеспечения учебно-методического управления. В настоящее время ведется разработка нового сайта отдела информатизации образования.

НОВОСТИ

- Мониторинг электронного обучения



Для установки программы Вам необходимо ВЫПОЛНИТЬ следующие действия

1. Скачать программу WhiteCrow 2
2. Запустить загруженный файл
3. После установки и запуска программы WhiteCrow 2 нужно выделить в отображаемом ею списке программ пункт «Мониторинг электронного обучения» в одноимённой группе и нажать кнопку «Установить» или «Обновить» (появляется, если программа уже была установлена).



Более подробно процедура скачивания и установки освещена в соответствующем разделе: [F.A.Q.: Установка программ](#)

ВЫСОКАЯ

Вы находитесь на сайте бывшей группы информационного обеспечения учебно-методического управления. В настоящее время ведется разработка нового сайта отдела информатизации образования.

НОВОСТИ

- Мониторинг электронного обучения
- Задачи отдела информатизации образования
- Новости и обновления за апрель — сентябрь 2015 года
- Новости и обновления за первый квартал 2015 года

Сайт отдела (главная страница)

Адрес сайта: umu.herzen.spb.ru

Главная страница, новость от 19 ноября 2015 г.

Страница программы установки

Перейдите по ссылке с главной страницы, выполните все действия, описанные на сайте.



Имя: Иван Иванович Иванов

Фамилия: Иванов

Почта: i.i.i@company.ru

Телефон: +7 900 123 456 789

Дата рождения: 15.05.1985

Служба: IT-отдел

Должность: Системный администратор

Статус:

Активен

Последнее обновление: 2023-10-27

Создан:

Проверить доступ к ресурсам

Проверить настройки безопасности

Проверить логи событий

Проверить статус оборудования

Проверить обновления ПО

Проверить резервные копии

Проверить конфигурацию серверов

**СПАСИБО
ЗА
ВНИМАНИЕ!**

